



PARIS 2024



GUIDE OFFICIEL DU SPECTATEUR

BASKETBALL 3X3



© Paul Gilham/Getty Images

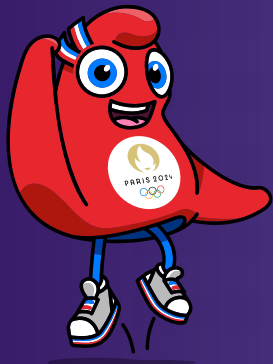


LA CONCORDE

DOUVRONS GRAND
AND LES JEUX OUL
N GAMES WIDE O
WIDE OPEN GAM
DOUVRONS GRAND
AND LES JEUX OUL
N GAMES WIDE O
WIDE OPEN GAM
DOUVRONS GRAND
AND LES JEUX OUL
N GAMES WIDE O

Version accessible





VIBREZ POUR L'EXCEPTIONNEL!



© Gregory Shamus/Getty Images

BIENVENUE AUX JEUX OLYMPIQUES DE PARIS 2024!






Vous vous apprêtez à vivre les Jeux en vrai, dans les tribunes, avec vos proches : une expérience unique dans une vie.

Préparez-vous à ressentir des sensations fortes au rythme des performances des plus grands athlètes de la planète. Immergez-vous dans des sites de compétition exceptionnels, au cœur du patrimoine culturel et sportif français.

Dans ce guide, vous trouverez les informations essentielles pour vous permettre de profiter pleinement de votre expérience des Jeux Olympiques de Paris 2024. Et pour la rendre encore plus inoubliable, nous y avons ajouté quelques précieux conseils.

Bonne lecture. C'est le moment de vibrer!

À DÉCOUVRIR DANS VOTRE GUIDE...

-  **Basketball 3x3 : les infos clés** →
-  **Accéder à mes billets** →
-  **Rejoindre le site de compétition** →
-  **Les services proposés sur site** →
-  **La check-list du spectateur** →

Les éléments et informations contenus au sein de ce guide (ci-après le «Guide») sont fournis à titre exclusivement informatif et éducatif. Ils ne sauraient en aucun cas être considérés comme liant Paris 2024 contractuellement aux utilisateurs du présent guide. En conséquence, Paris 2024 pourra modifier et/ou faire évoluer tous les éléments, informations, cartes et horaires figurant dans le présent guide, et ce sans préavis. Ces modifications pourront être communiquées à tous les utilisateurs par Paris 2024, le cas échéant, et ce, dans la mesure du possible.



BASKETBALL 3X3 : LES INFOS CLÉS



L'ÉPREUVE EN BREF

Le basketball 3x3 se joue en équipes de quatre joueurs, avec 3 sur le terrain et 1 remplaçant. Les deux équipes attaquent et défendent sur le même panier. L'équipe en tête au bout de dix minutes de jeu ou la première qui atteint 21 points, remporte le match. A la différence du basketball classique, les tirs primés à l'extérieur de l'arc de cercle valent deux points et ceux à l'intérieur un point.

PARIS 2024 : LES CHIFFRES CLÉS

64 athlètes,
dont 32 hommes
et 32 femmes

2
médaillles d'or
décernées

L'ATTITUDE À ADOPTER EN TANT QUE SPECTATEUR

- ✓ J'applaudis et encourage les deux équipes qui s'affrontent.
- ✓ Sur les zones du site en libre circulation, je respecte les emplacements réservés aux personnes en situation de handicap.
- ✓ Je respecte le site et son environnement. J'emprunte les cheminements indiqués et je trie mes déchets dans les poubelles prévues à cet effet.
- ✓ J'adopte un comportement civique et irréprochable, je rejette toute violence et bannis tout propos ou comportement raciste, discriminatoire, sexiste, anti-LGBT+ ou dégradant.

LE CALENDRIER DES SESSIONS



Du **mardi 30 juillet**
au **lundi 5 août**



18 sessions
dont 1 avec médailles



Retrouvez le **calendrier complet**
et les **résultats** sur l'Application Officielle
Paris 2024 !

Télécharger l'app →

RÈGLES, ANECDOTES, QUIZ... DEVENEZ INCOLLABLE SUR LE BASKETBALL 3X3
ET SUR LES AUTRES DISCIPLINES OLYMPIQUES ET PARALYMPIQUES GRÂCE AU COACH SPORT.

Coach Sport →

Également disponible sur l'Application
Officielle Paris 2024



LA CONCORDE

LC1 - Breaking / Basketball 3x3 Arena

Spectateurs :
3 900

Inauguration :
1763

La Place de la Concorde est la plus grande place de Paris. Lieu emblématique de la capitale, elle est facilement reconnaissable à l'**obélisque** qui se dresse en son centre.

UN PEU D'HISTOIRE

Le basketball 3x3 est entré officiellement au programme aux **Jeux Olympiques de Tokyo 2020**, après avoir intégré celui des **Jeux Olympiques de la Jeunesse à partir de l'édition 2010 à Singapour**.

La Lettonie, chez les hommes, et les États-Unis, chez les femmes, ont décroché les premières médailles d'or olympiques de l'histoire de la discipline.



Habillez-vous aux couleurs de l'événement en découvrant la boutique en ligne officielle Paris 2024 !

Je découvre →



ACCÉDER À MES BILLETS



PARIS 2024 TICKETS UNE SEULE APPLICATION POUR :



ACCÉDER
À VOS BILLETS



LES TRANSFÉRER
À VOS BÉNÉFICIAIRES



LES REVENDRE
SUR LA PLATEFORME
OFFICIELLE DE VENTE

LA BILLETTERIE DE CET ÉVÉNEMENT EST 100 % DIGITALE.
Il n'est pas possible d'imprimer votre billet pour accéder au site de compétition.



LES 4 ÉTAPES POUR RÉCUPÉRER MON BILLET ET ACCÉDER AU SITE DE COMPÉTITION LE JOUR J

1



Je télécharge l'application
« Paris 2024 Tickets »
sur mon smartphone.



2



Je me connecte
avec mes identifiants
Paris 2024 utilisés lors
de ma commande.

3

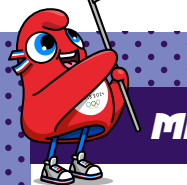


Je retrouve la liste de
mes billets en **cliquant**
sur l'une de mes
sessions.

4



Je peux accéder à
mes billets en **cliquant**
sur l'un d'entre eux.
Un QR code sécurisé
s'affichera à l'approche
de ma session et sera
disponible hors ligne.



MINI FAQ SUR MON BILLET



Comment faire si je n'ai plus de connexion internet sur mon téléphone lors du contrôle de mon billet ?

Le QR code sécurisé permettant d'accéder au site s'affichera sur votre billet dans l'application, à l'approche de la session. L'activation de ce QR code est automatique et ne nécessite pas de connexion internet. Il est toutefois indispensable de s'être connecté en amont avec vos identifiants Paris 2024 sur l'application « Paris 2024 Tickets ».



Comment faire si je n'ai plus de batterie sur mon téléphone lors d'un contrôle de billet ?

Il est de votre responsabilité de vous assurer que la batterie de votre smartphone soit suffisante pour pouvoir présenter votre billet digital sur l'application « Paris 2024 Tickets » lors du contrôle d'accès au site. Nous vous invitons à bien préparer votre venue et à prendre vos précautions.

Centre d'aide billetterie →



Je suis un client Hospitality ? Je télécharge en complément l'application mobile Paris 2024 Hospitality, développée par le fournisseur officiel On Location.



TRANSFÉRER ET REVENDRE MES BILLETS



**VOUS AVEZ ACHETÉ DES BILLETS POUR VOS PROCHES ?
TRANSFÉREZ-LES DÈS MAINTENANT POUR LEUR PERMETTRE
D'ACCÉDER AU SITE DE COMPÉTITION LE JOUR J**

1



Sur la page d'accueil de l'application, **je clique sur l'une de mes sessions.**

2



Je clique sur « Transférer » sous l'un de mes billets sur la page « Ma liste de billets ». Je suis ensuite les différentes étapes.

3



Mon bénéficiaire doit télécharger l'application, se connecter et cliquer sur le lien que je lui ai envoyé. Il pourra alors ajouter son billet à l'application.

4



Son billet est ajouté à l'application! S'il ne peut plus assister à la session, il pourra me le restituer à tout moment via l'application.



VOUS NE POUVEZ MALHEUREUSEMENT PLUS ASSISTER À VOTRE SESSION ? REVENEZ VOTRE BILLET DE MANIÈRE SÉCURISÉE

1



Je clique sur « Revendre » sous le billet concerné **ou sur la page « Ma liste de billets »** dans l'application « Paris 2024 Tickets ».

2



Je sélectionne le billet à revendre dans la liste qui s'affiche. Je peux revendre plusieurs billets également.

3



Je m'assure qu'il s'agisse du bon billet. **Je clique ensuite sur « Continuer »** en bas de page.

4



Mon billet est en vente! S'il est vendu, j'en serai notifié. Si je change d'avis, je peux annuler mon offre si celle-ci n'a pas déjà trouvé preneur.

Si votre billet vous a été transféré par une entité spécifique ou si celui-ci fait partie d'une offre d'hospitalités, alors la revente n'est pas possible.

Je découvre le guide complet de l'application Paris 2024 Tickets

Mon guide de l'application





REJOINDRE LE SITE DE COMPETITION

LA CONCORDE N'ÉTANT PAS ACCESSIBLE EN VÉHICULES MOTORISÉS, PARIS 2024 RECOMMANDE AUX SPECTATEURS D'UTILISER :



Les transports en commun

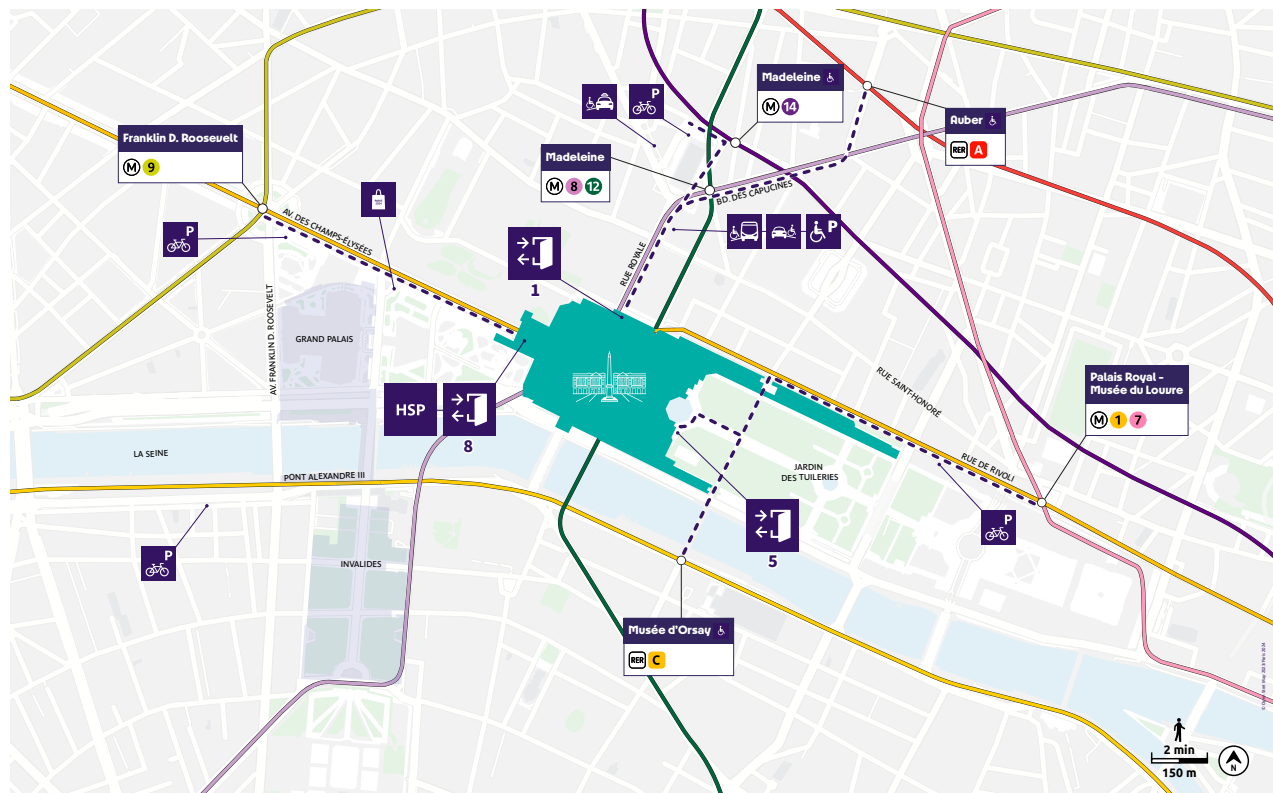


Les mobilités actives

P+R

Les parkings relais

- Site de compétition
- Site de compétition à proximité
- Cheminement piéton
- Entrée/Sortie spectateurs
- Entrée « Hospitalités sur site »
- Zone de dépose/reprise des navettes dédiées PSH et PFR*
- Zone de dépose-minute PSH et PFR*
- Zone de dépose/reprise des taxis PSH et PFR*
- Parking PFR*
- Parking vélos
- Mégastore Paris 2024



*PFR : Personne en Fauteuil Roulant
*PSH : Personne en Situation de Handicap



LES TRANSPORTS EN COMMUN

AUBER	MUSÉE D'ORSAY	PALAIS-ROYAL-MUSÉE DU LOUVRE	MADELEINE	FRANKLIN D. ROOSEVELT
Puis 1 km	Puis 600 m	Puis 1,15 km	Puis 450 m	Puis 700 m
de marche pour rejoindre le site				



TRANSPORT PUBLIC PARIS 2024

Téléchargez l'application dédiée aux transports pour planifier votre itinéraire et disposer d'informations en temps réel sur les conditions de transport.



Achetez votre titre de transport en amont pour éviter les files d'attente en station.

En savoir plus



NOTRE CONSEIL

Référez-vous au numéro de l'entrée indiquée sur votre billet pour accéder au site de compétition. Votre billet vous donne accès à la Concorde pour toute la journée ! Vous pouvez prévoir d'y passer avant ou après votre session, pour profiter des animations du Parc Urbain, selon les **horaires d'ouverture du site**. Il est vivement recommandé de prévoir des temps de transport suffisants et d'arriver sur site au moins 1h30 avant le début de votre session.

Attention toute sortie est définitive, vous ne pourrez pas ressortir du Parc puis re-renter pour votre session.





LES MOBILITÉS ACTIVES

Deux zones de stationnement gratuites dédiées aux vélos, avec un accueil humain de H-1h30 à H+1h30 de chaque session de compétition, sont à disposition le jour de l'événement :

→ **Place de la Madeleine** - 75 008 Paris

→ **Rue de Rivoli - de Rue des Pyramides à Rue de l'Echelle** - 75 001 Paris

Les casques, batteries électriques et autres équipements pour les vélos sont interdits à l'intérieur du site de compétition et devront être laissés au sein de la zone de stationnement. La responsabilité de Paris 2024 ne pourra cependant pas être engagée en cas de vol ou de dégradation.

P+R LES PARKINGS RELAIS

Les véhicules motorisés (voitures, motos...) ne sont pas autorisés à stationner à proximité du site de compétition, mais des solutions de parkings relais existent.

Réservez votre parking à proximité des transports en commun desservant les sites de compétition.



INDIGO
SUPPORTEUR OFFICIEL



Je réserve →



îledeFrance
mobilités
PARTENAIRE OFFICIEL



Je m'informe →



ACCESSIBILITÉ

DISPOSITIFS POUR SE RENDRE SUR SITE



EN NAVETTE DÉDIÉE AUX PSH ET PFR

Un service de navettes dédiées aux personnes en situation de handicap (PSH) et en fauteuil roulant (PFR) munies d'un billet, ainsi que leur accompagnateur, est mis en place pour rejoindre chacun des sites de compétition des Jeux de Paris 2024 depuis plusieurs gares à Paris. Ce service n'est accessible que sur réservation préalable, possible jusqu'à 48 heures avant le début de votre session.

Compte tenu de l'affluence attendue sur le réseau de transports en commun, ce service spécifique sera la solution à privilégier par ces spectateurs.

En savoir plus →



EN VÉHICULE MOTORISÉ

Une zone de dépose-minute pour les spectateurs PSH et des places de stationnement pour les spectateurs PFR sont prévues au niveau d'Avenue Matignon (75 008 Paris). **Retrouvez toutes les modalités d'accès sur la page accessibilité du site officiel des Jeux de Paris 2024.**

En savoir plus →



EN TRANSPORTS EN COMMUN

Pour chaque site de compétition, retrouvez sur le site officiel des Jeux de Paris 2024 les lignes de transports en commun et les gares à privilégier pour les personnes à mobilité réduite.

Accessibilité transports en commun →

Depuis la zone de dépose des navettes dédiées PSH et PFR et depuis le parking PFR, les spectateurs PSH et PFR bénéficient d'un accompagnement dédié jusqu'à l'entrée du site.

ACCUEIL SUR SITE



Les personnes en situation de handicap ou ayant des besoins spécifiques bénéficient d'un accueil sur site dédié par des volontaires Paris 2024. Ce dispositif comprend notamment une priorité d'accès au site, un service d'accompagnement à la mobilité, la mise à disposition de boucles auditives ou encore une aire d'aisance canine.

Vous pourrez retrouver tous les détails sur ce dispositif au guichet d'information dont la localisation est indiquée sur la carte interactive du site téléchargeable sur la page suivante.



LES SERVICES PROPOSÉS SUR SITE



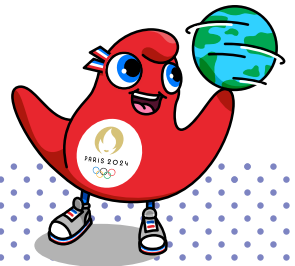
DÉCOUVREZ LA CARTE INTERACTIVE DE VOTRE SITE !

GRÂCE À LA CARTE INTERACTIVE DE VOTRE SITE DE COMPÉTITION DÉPLACEZ-VOUS FACILEMENT DANS L'ENCEINTE DU SITE !

LOCALISEZ LES POINTS D'INFORMATION, DE RESTAURATION, LES ANIMATIONS PROPOSÉES ET BIEN PLUS ENCORE !



DISPONIBLE SUR L'APPLICATION OFFICIELLE PARIS 2024



Carte interactive du site de compétition →



ABSENCE DE CONSIGNE SUR SITE

Veillez à n'emporter avec vous que l'essentiel. Tout objet interdit est confisqué et non récupérable à la sortie.



DISTRIBUTEURS DE BILLETS

Seuls les paiements Visa par carte et mobile, ainsi que les espèces, sont acceptés sur site.



INTERDICTION DE FUMER

Il est interdit de fumer et vapoter sur l'ensemble du site.



TRI DES DÉCHETS

Des poubelles de tri sont à votre disposition au sein du site de compétition.



Retrouvez dans les espaces de restauration une offre 100% végétarienne conçue pour tous les goûts et pour profiter d'une alimentation gourmande et plus locale. Cette offre est complétée par une sélection de boissons non alcoolisées.



Rendez-vous dans l'une des boutiques officielles qui se trouvent sur le site et repartez avec un souvenir des Jeux de Paris 2024.



Des points d'eau potable sont à votre disposition gratuitement sur site. Pensez à prendre avec vous une gourde en métal ou en plastique de 75 cl maximum (verre interdit).



Retrouvez au sein du Parc Urbain un programme complet d'animations et de célébrations autour de la culture urbaine. Profitez d'une expérience festive avec des initiations sportives organisées par les Fédérations Françaises de Basketball et de Cyclisme, mais aussi l'apprentissage du skateboard et du breaking et les activités proposées par Samsung, Panasonic et EDF.



VOLONTAIRES

Tout au long de votre parcours, nos volontaires (Paris 2024 et collectivités) sont là pour vous accueillir et vous informer. On compte sur vous pour les remercier à la hauteur de leur engagement.

ASSISTANCE MÉDICALE

En cas de besoin, rendez-vous dans l'un de nos postes médicalisés ou sollicitez les personnes portant une chasuble rouge. Des défibrillateurs automatisés externes (DAE) sont présents sur site et disponibles en accès libre.



LA CHECK-LIST DU SPECTATEUR

JE PRÉPARE MA VENUE

LE JOUR J

UNE FOIS MA SESSION TERMINÉE

AUCUN SYSTÈME DE CONSIGNE N'EST PRÉVU SUR LE SITE.

Je prends donc le strict minimum pour passer le contrôle de sûreté sans encombre.

Les articles interdits sont collectés et non restitués.

En addition des contrôles de sécurité classiques, un contrôle systématique des liquides est prévu.

LES OBJETS INTERDITS



Valises,
sacs > 25 L



Casques de moto
et vélo



Boissons
alcoolisées



Armes ou armes
par destination



Explosifs, substances
inflammables



Outils



Verre, canettes
et bouteilles > 75cl



Hampes
rigides



Parapluies
non pliables



Substances
illégalés



Routeurs,
drones



Moyens de locomotion
et batteries



Caméscopes, caméras
professionnelles



Objectifs d'appareil
photo > 20cm



Animaux



Objets produisant
un bruit excessif



Pointeurs
laser



Drapeaux > 1x2m et drapeaux des pays et territoires ne participant pas aux Jeux - drapeaux (actuels et historiques) de pays dont les athlètes sont admis à participer exclusivement en tant qu'athlètes individuels neutres ainsi que tout autre objet susceptible d'être associé à ces pays

LES OBJETS AUTORISÉS



Cannes d'aide
à la marche



Gourdes en métal
ou en plastique
de 75 cl maximum
(verre interdit)



Sacs de 25 litres
maximum et 50H x 30 L
x 20D (cm) (étiquetage
obligatoire)



Petits parapluies
pliables



Poussettes



Supports personnels
à la mobilité pour les
personnes en situation
de handicap



Bouteilles d'oxygène
portatives à usage
médical



Chien guide
et d'assistance



Appareils photo
avec objectifs
inférieurs à 20 cm



Nourriture en quantité
raisonnable et
nourriture pour bébé



Crèmes solaires sous
forme de sprays et
brumisateurs



Batterie externe pour
téléphone portable



Drapeaux des pays et territoires participant aux Jeux, sans hampe rigide. La taille des drapeaux ne doit pas dépasser 1x2 mètres.



JE TÉLÉCHARGE L'APPLICATION OFFICIELLE PARIS 2024

L'outil indispensable pour vivre pleinement l'expérience Paris 2024 :

- **Les infos clés** pour préparer ma venue
- **Les alertes en temps réel** sur ma session
- **Des fonctionnalités dédiées** sur site
- et bien plus encore...



Télécharger l'app →



J'ANTICIPE POUR MES PAIEMENTS SUR SITE AVEC VISA

Au sein des espaces de restauration et boutiques officielles, Paris 2024 accepte uniquement Visa pour les paiements par carte et par mobile, ainsi que les espèces.

Les spectateurs ne possédant pas de moyens de paiement Visa peuvent se rendre sur site dans un « Espace Cartes Prépayées Visa » ou télécharger l'application Visa Go pour ajouter de l'argent sur une carte prépayée Visa virtuelle*.



Pour bénéficier d'une expérience enrichie, **je me connecte via mon compte billetterie.**



*Les conditions générales s'appliquent.

L'ASTUCE POUR LES SPECTATEURS INTERNATIONAUX

Je reste connecté, je filme, je commente, je partage avec mes amis restés à la maison ! La bonne idée : j'achète ma carte SIM ou eSIM Orange Holiday avant de partir et bénéficie de 10 % de réduction avec Orange.

Acheter ma eSIM →



Je vérifie que mon téléphone est bien chargé et m'assure d'avoir téléchargé les applications nécessaires :

- Application « Paris 2024 Tickets »
- Application Officielle Paris 2024
- Application « Transport Public Paris 2024 »



Je consulte les prévisions météorologiques et m'équipe en conséquence (chapeau à large bord, crème solaire, lunettes de soleil, petit parapluie pliant, gourde...). Pour plus d'informations concernant les mesures de prévention, rendez-vous **ici**.



Je privilégie les transports en commun ou les mobilités actives.

Je m'assure d'avoir un titre de transport valable à l'aller et au retour et je consulte l'état du trafic.

Acheter mon titre →



Je prévois d'arriver au moins 1h30 avant le début de ma session afin d'accéder au site en toute tranquillité.

Votre billet vous donne accès aux animations du Parc Urbain de la Concorde pour toute la journée ! **Toute sortie du site est définitive.**



En cas de perte d'un objet, je me dirige vers le Guichet d'Information ou je me rends sur **cette page dédiée**. La mise en ligne est prévue pour le début des Jeux.



Je suis témoin ou victime de violences ?

Je sollicite l'agent de sécurité le plus proche ou une personne portant une chasuble rouge.

Visuel non contractuel



JE RETROUVE TOUS LES ÉVÉNEMENTS FESTIFS À TRAVERS LA FRANCE SUR LA CARTE DES JEUX, ACCESSIBLE SUR L'APPLICATION OFFICIELLE DE PARIS 2024.

Carte des Jeux →

LE CLUB FRANCE
(PARC DE LA VILLETTE)

Venez vibrer au Club France au rythme des athlètes français, et découvrez de nouveaux sports grâce à la présence des fédérations sportives. Situé dans le Parc des Nations à La Villette, profitez de la présence d'autres maisons de Comités Nationaux Olympiques pour vous immerger dans ce lieu multiculturel et festif.



© Paris 2024 / Florian Huteu



LE PARC DES CHAMPIONS
(TROCADÉRO)

Pour la première fois dans l'histoire des Jeux, le grand public peut célébrer quasiment chaque jour les médaillés de la veille au cœur d'un site exceptionnel, au pied de la tour Eiffel, sur le Trocadéro. Au programme : défilé des athlètes et diffusion en direct des grandes finales du jour. Gratuit et ouvert à tous, ce site est le lieu incontournable pour vivre les moments forts des Jeux.



LES CLUBS 2024
(PARTOUT EN FRANCE)

Des sites de célébration, accessibles gratuitement, pour vivre l'émotion des compétitions au cœur de Paris.

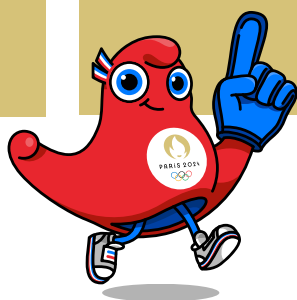
L'OLYMPIADE CULTURELLE
(PARTOUT EN FRANCE)

Des événements culturels à proximité des épreuves sportives.

Je prolonge mon expérience des Jeux Olympiques de Paris 2024.

Rendez-vous sur tickets.paris2024.org pour consulter en temps réel les billets encore disponibles et continuer à vibrer au rythme des performances des athlètes **olympiques**!

tickets.paris2024.org →



Ça y est, vous avez toutes les informations en main pour être prêts le Jour J! Nous sommes impatients de vous retrouver pour vivre ensemble une expérience inoubliable lors des Jeux de Paris 2024!

Vous avez une question ?

Paris 2024 vous répond via son centre d'aide grand public.

Centre d'aide →



Paris 2024 remercie ses Partenaires pour leur engagement.

Partenaires Mondiaux



Partenaires Premium



Partenaires Officiels



Supporteurs Officiels

ABEO	Air Liquide	Airweave	Aquatique Show	Arena	CRYSTAL	Doublet	Wasserman	
DXC Technology	Egis	Enedis	ES Global	Eviden	Fitness Park	Fnac Darty	Garden Gourmet	
Gerflor	Groupe RATP	Highfield	Hype	INDIGO	La Poste	Loxam	Lyreco	Miko
Mondo	MTD	Myrtha Pools	OnePlan	Optic 2000	Ottobock	Randstad	Rapiscan Systems	
Re-uz	RGS Events	Saint-Gobain	Salesforce	SCC	SEDIF	SLX	SNCF	Sodexo Live!
Technogym	Terrillon	Thermo Fisher Scientific	Tourtel Twist	VINCI	Viparis	Westfield		



www.paris2024.org