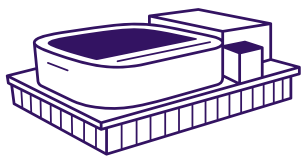


# GUIDE OFFICIEL DU SPECTATEUR

# BADMINTON



**ARENA  
PORTE DE LA CHAPELLE**



DOUVRONS GRAND  
AND LES JEUX OUL  
N GAMES WIDE O  
WIDE OPEN GAM  
DOUVRONS GRAND  
AND LES JEUX OUL  
N GAMES WIDE O  
WIDE OPEN GAM  
DOUVRONS GRAND  
AND LES JEUX OUL  
N GAMES WIDE O

Version accessible





# VIBREZ POUR L'EXCEPTIONNEL!



© Chris McGrath/Getty Images

## BIENVENUE AUX JEUX OLYMPIQUES DE PARIS 2024!






Vous vous apprêtez à vivre les Jeux en vrai, dans les tribunes, avec vos proches : une expérience unique dans une vie.

Préparez-vous à ressentir des sensations fortes au rythme des performances des plus grands athlètes de la planète. Immergez-vous dans des sites de compétition exceptionnels, au cœur du patrimoine culturel et sportif français.

**Dans ce guide, vous trouverez les informations essentielles pour vous permettre de profiter pleinement de votre expérience des Jeux Olympiques de Paris 2024.** Et pour la rendre encore plus inoubliable, nous y avons ajouté quelques précieux conseils.

Bonne lecture. C'est le moment de vibrer!

## À DÉCOUVRIR DANS VOTRE GUIDE...

-  **Badminton : les infos clés** →
-  **Accéder à mes billets** →
-  **Rejoindre le site de compétition** →
-  **Les services proposés sur site** →
-  **La check-list du spectateur** →

Les éléments et informations contenus au sein de ce guide (ci-après le «Guide») sont fournis à titre exclusivement informatif et éducatif. Ils ne sauraient en aucun cas être considérés comme liant Paris 2024 contractuellement aux utilisateurs du présent guide. En conséquence, Paris 2024 pourra modifier et/ou faire évoluer tous les éléments, informations, cartes et horaires figurant dans le présent guide, et ce sans préavis. Ces modifications pourront être communiquées à tous les utilisateurs par Paris 2024, le cas échéant, et ce, dans la mesure du possible.



# BADMINTON : LES INFOS CLÉS



## L'ÉPREUVE EN BREF

Le badminton est un sport de raquette qui se pratique en simple, double et double mixte. Ce sport d'intérieur oppose deux joueurs/paires qui s'échangent un volant (projectile conique et cerclé de plumes) sur un terrain divisé en deux par un filet. Chaque match se joue en deux manches gagnantes de 21 points, avec deux points d'écart. À 29 partout, celui qui marque le 30<sup>e</sup> point remporte la manche.

## PARIS 2024 : LES CHIFFRES CLÉS

**172** athlètes,  
dont 86 hommes  
et 86 femmes

**5**  
médaillles d'or  
décernées

## L'ATTITUDE À ADOPTER EN TANT QUE SPECTATEUR

- ✓ J'encourage les athlètes et applaudis lorsque j'assiste à de beaux points.
- ✓ Sur les zones du site en libre circulation, je respecte les emplacements réservés aux personnes en situation de handicap.
- ✓ Je respecte le site et son environnement. J'emprunte les cheminements indiqués et je trie mes déchets dans les poubelles prévues à cet effet.
- ✓ J'adopte un comportement civique et irréprochable, je rejette toute violence et bannis tout propos ou comportement raciste, discriminatoire, sexiste, anti-LGBT+ ou dégradant.

## LE CALENDRIER DES SESSIONS



Du **samedi 27 juillet**  
au **lundi 5 août**



**26 sessions**  
dont 5 avec médailles



Retrouvez le **calendrier complet**  
et les **résultats** sur l'Application Officielle  
Paris 2024 !

Télécharger l'app →

**RÈGLES, ANECDOTES, QUIZ... DEVENEZ INCOLLABLE SUR LE BADMINTON**  
ET SUR LES AUTRES DISCIPLINES OLYMPIQUES ET PARALYMPIQUES GRÂCE AU COACH SPORT.

Coach Sport →

Également disponible sur l'Application  
Officielle Paris 2024



## ARENA PORTE DE LA CHAPELLE

Spectateurs :

**6 100**

Inauguration :

**février 2024**

Le Paris Basketball  
est **le club résident**  
de cette nouvelle aréna.

## UN PEU D'HISTOIRE

Le badminton est entré officiellement au programme aux Jeux Olympiques de Barcelone 1992, après avoir été sport de démonstration lors des Jeux de Munich 1972. La première épreuve de double mixte est disputée en 1996 à Atlanta.

Entre 1992 et 2020, la Chine, l'Indonésie et la Corée du Sud dominent le tableau des médailles olympiques avec 88 des 121 médailles possibles.



**Habillez-vous aux couleurs de l'événement**

en découvrant la boutique en ligne officielle Paris 2024 !

Je découvre →





# ACCÉDER À MES BILLETS



## PARIS 2024 TICKETS UNE SEULE APPLICATION POUR :



**ACCÉDER**  
À VOS BILLETS



**LES TRANSFÉRER**  
À VOS BÉNÉFICIAIRES



**LES REVENDRE**  
SUR LA PLATEFORME  
OFFICIELLE DE VENTE

LA BILLETTERIE DE CET ÉVÉNEMENT EST 100 % DIGITALE.  
Il n'est pas possible d'imprimer votre billet pour accéder au site de compétition.



### LES 4 ÉTAPES POUR RÉCUPÉRER MON BILLET ET ACCÉDER AU SITE DE COMPÉTITION LE JOUR J

1



Je télécharge l'application  
« Paris 2024 Tickets »  
sur mon smartphone.



2



Je me connecte  
avec mes identifiants  
Paris 2024 utilisés lors  
de ma commande.

3

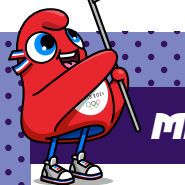


Je retrouve la liste de  
mes billets en **cliquant**  
sur l'une de mes  
**sessions.**

4



Je peux accéder à  
mes billets en **cliquant**  
sur l'un d'entre eux.  
Un QR code sécurisé  
s'affichera à l'approche  
de ma session et sera  
disponible hors ligne.



### MINI FAQ SUR MON BILLET



**Comment faire si je n'ai plus de connexion internet sur mon téléphone lors du contrôle de mon billet ?**

Le QR code sécurisé permettant d'accéder au site s'affichera sur votre billet dans l'application, à l'approche de la session. L'activation de ce QR code est automatique et ne nécessite pas de connexion internet. Il est toutefois indispensable de s'être connecté en amont avec vos identifiants Paris 2024 sur l'application « Paris 2024 Tickets ».



**Comment faire si je n'ai plus de batterie sur mon téléphone lors d'un contrôle de billet ?**

Il est de votre responsabilité de vous assurer que la batterie de votre smartphone soit suffisante pour pouvoir présenter votre billet digital sur l'application « Paris 2024 Tickets » lors du contrôle d'accès au site. Nous vous invitons à bien préparer votre venue et à prendre vos précautions.

Centre d'aide billetterie →



**Je suis un client Hospitality ?** Je télécharge en complément l'application mobile Paris 2024 Hospitality, développée par le fournisseur officiel On Location.



# TRANSFÉRER ET REVENDRE MES BILLETS



**VOUS AVEZ ACHETÉ DES BILLETS POUR VOS PROCHES ?  
TRANSFÉREZ-LES DÈS MAINTENANT POUR LEUR PERMETTRE  
D'ACCÉDER AU SITE DE COMPÉTITION LE JOUR J**

**1**



Sur la page d'accueil de l'application, **je clique sur l'une de mes sessions.**

**2**



**Je clique sur « Transférer »** sous l'un de mes billets sur la page « Ma liste de billets ». Je suis ensuite les différentes étapes.

**3**



**Mon bénéficiaire doit télécharger l'application,** se connecter et cliquer sur le lien que je lui ai envoyé. Il pourra alors ajouter son billet à l'application.

**4**



**Son billet est ajouté à l'application!** S'il ne peut plus assister à la session, il pourra me le restituer à tout moment via l'application.



**VOUS NE POUVEZ MALHEUREUSEMENT PLUS ASSISTER À VOTRE SESSION ? REVENEZ VOTRE BILLET DE MANIÈRE SÉCURISÉE**

**1**



**Je clique sur « Revendre »** sous le billet concerné **ou sur la page « Ma liste de billets »** dans l'application « Paris 2024 Tickets ».

**2**



**Je sélectionne le billet à revendre** dans la liste qui s'affiche. Je peux revendre plusieurs billets également.

**3**



Je m'assure qu'il s'agisse du bon billet. **Je clique ensuite sur « Continuer »** en bas de page.

**4**



**Mon billet est en vente!** S'il est vendu, j'en serai notifié. Si je change d'avis, je peux annuler mon offre si celle-ci n'a pas déjà trouvé preneur.

Si votre billet vous a été transféré par une entité spécifique ou si celui-ci fait partie d'une offre d'hospitalités, alors la revente n'est pas possible.

Je découvre le guide complet de l'application Paris 2024 Tickets

Mon guide de l'application





# REJOINDRE LE SITE DE COMPETITION

L'ARENA PORTE DE LA CHAPELLE N'ÉTANT PAS ACCESSIBLE EN VÉHICULES MOTORISÉS, PARIS 2024 RECOMMANDE AUX SPECTATEURS D'UTILISER :



Les transports en commun

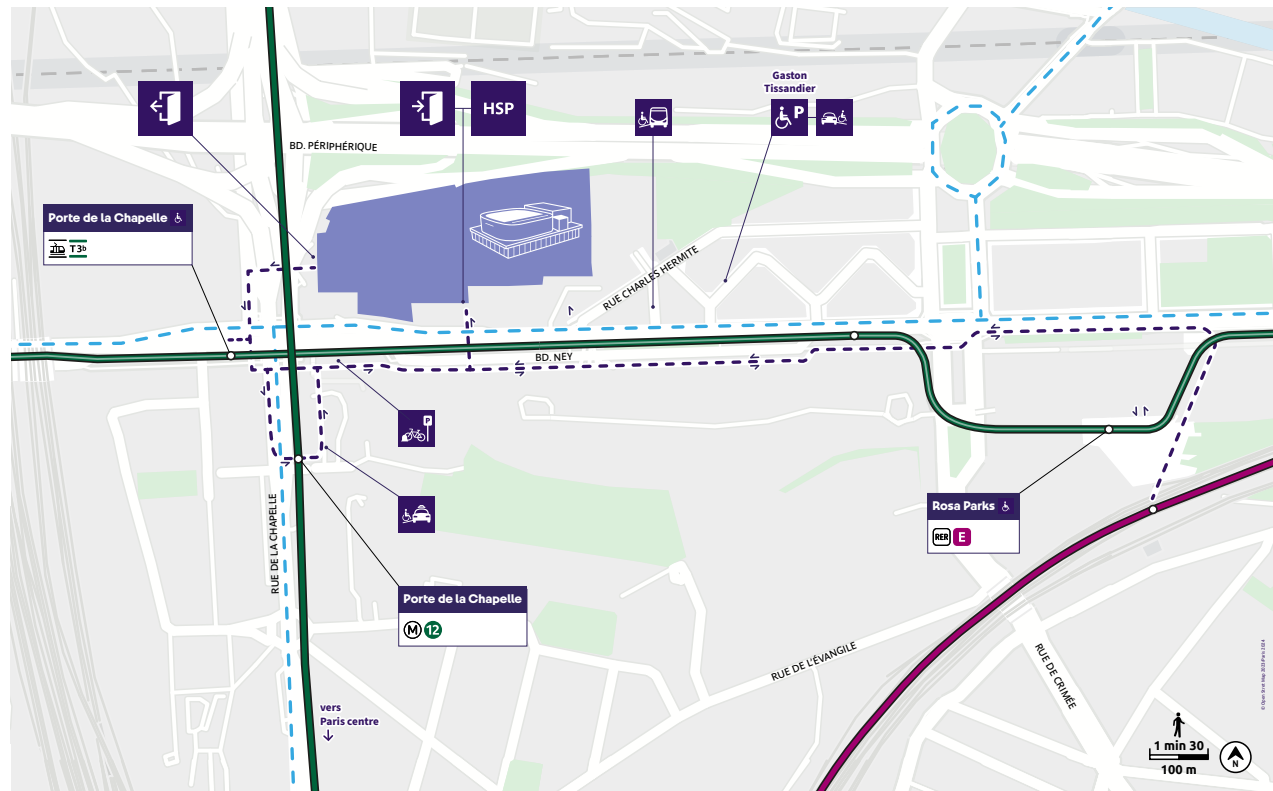


Les mobilités actives

P+R

Les parkings relais

- Site de compétition
- ..... Cheminement piéton
- Itinéraire cyclable
- 🚪 Entrée spectateurs
- 🚪 Sortie spectateurs
- HSP Entrée «Hospitalités sur site»
- 🚗 Zone de dépose/reprise des navettes dédiées PSH et PFR\*
- 🚗 Zone de dépose/reprise des taxis PSH et PFR\*
- 🚗 Zone de dépose minute PSH et PFR\*
- ♿ Parking PFR\*



\*PFR : Personne en Fauteuil Roulant  
 \*PSH : Personne en Situation de Handicap



## LES TRANSPORTS EN COMMUN

### ROSA PARKS



Puis 1,15 km de marche pour rejoindre le site

### PORTE DE LA CHAPELLE



Puis 300 m de marche pour rejoindre le site



### TRANSPORT PUBLIC PARIS 2024

Téléchargez l'application dédiée aux transports pour planifier votre itinéraire et disposer d'informations en temps réel sur les conditions de transport.



Achetez votre titre de transport en amont pour éviter les files d'attente en station.

En savoir plus →

### NOTRE CONSEIL



Privilégiez le RER E pour vous rendre sur le site. À noter que l'entrée du site se situe au 56 Boulevard Ney (75 018 Paris) et la sortie du site s'effectue par l'Avenue Porte de la Chapelle (75 018 Paris).

Compte tenu de l'organisation simultanée de nombreuses compétitions en Île-de-France, une fréquentation élevée des transports en commun est attendue. **Il est vivement recommandé de prévoir des temps de transport suffisants et d'arriver sur site au moins 1h30 avant le début de la session.**





## LES MOBILITÉS ACTIVES

**Une zone de stationnement gratuite dédiée aux vélos, avec un accueil humain de H-1h30 à H+1h30 de chaque session de compétition, est à disposition le jour de l'événement :**

→ **Boulevard Ney** - 75 018 Paris

Les casques, batteries électriques et autres équipements pour les vélos sont interdits à l'intérieur du site de compétition et devront être laissés au sein de la zone de stationnement. La responsabilité de Paris 2024 ne pourra cependant pas être engagée en cas de vol ou de dégradation.

## P+R LES PARKINGS RELAIS

**Les véhicules motorisés (voitures, motos...) ne sont pas autorisés à stationner à proximité du site de compétition, mais des solutions de parkings relais existent.**

Réservez votre parking à proximité des transports en commun desservant les sites de compétition.



**INDIGO**  
SUPPORTEUR OFFICIEL



Je réserve →



**îledeFrance**  
mobilités  
PARTENAIRE OFFICIEL



Je m'informe →



# ACCESSIBILITÉ

## DISPOSITIFS POUR SE RENDRE SUR SITE



### EN NAVETTE DÉDIÉE AUX PSH ET PFR

Un service de navettes dédiées aux personnes en situation de handicap (PSH) et en fauteuil roulant (PFR) munies d'un billet, ainsi que leur accompagnateur, est mis en place pour rejoindre chacun des sites de compétition des Jeux de Paris 2024 depuis plusieurs gares à Paris. Ce service n'est accessible que sur réservation préalable, possible jusqu'à 48 heures avant le début de votre session. **Compte tenu de l'affluence attendue sur le réseau de transports en commun, ce service spécifique sera la solution à privilégier par ces spectateurs.**

En savoir plus →



### EN VÉHICULE MOTORISÉ PFR

Une zone de dépose-minute pour les spectateurs PSH et des places de stationnement pour les spectateurs PFR sont prévues au niveau de la rue Gaston Tissandier (75 018 Paris). **Retrouvez toutes les modalités d'accès sur la page accessibilité du site officiel des Jeux de Paris 2024.**

En savoir plus →



### EN TRANSPORTS EN COMMUN

**Pour chaque site de compétition, retrouvez sur le site officiel des Jeux de Paris 2024 les lignes de transports en commun et les gares à privilégier pour les personnes à mobilité réduite.**

Accessibilité transports en commun →

**Depuis la zone de dépose des navettes dédiées PSH et PFR et depuis le parking PFR, les spectateurs PSH et PFR bénéficient d'un accompagnement dédié jusqu'à l'entrée du site.**

## ACCUEIL SUR SITE



**Les personnes en situation de handicap ou ayant des besoins spécifiques bénéficient d'un accueil sur site dédié par des volontaires Paris 2024.** Ce dispositif comprend notamment une priorité d'accès au site, un service d'accompagnement à la mobilité, la mise à disposition de boucles auditives ou encore une aire d'aisance canine.

Vous pourrez retrouver tous les détails sur ce dispositif au guichet d'information dont la localisation est indiquée sur la carte interactive du site téléchargeable sur la page suivante.



# LES SERVICES PROPOSÉS SUR SITE



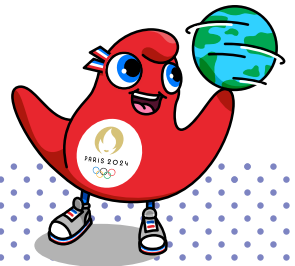
## DÉCOUVREZ LA CARTE INTERACTIVE DE VOTRE SITE !

GRÂCE À LA CARTE INTERACTIVE DE VOTRE SITE DE COMPÉTITION DÉPLACEZ-VOUS FACILEMENT DANS L'ENCEINTE DU SITE !

LOCALISEZ LES POINTS D'INFORMATION, DE RESTAURATION, LES ANIMATIONS PROPOSÉES ET BIEN PLUS ENCORE !



DISPONIBLE SUR L'APPLICATION OFFICIELLE PARIS 2024



Carte interactive du site de compétition →



### ABSENCE DE CONSIGNE SUR SITE

Veillez à n'emporter avec vous que l'essentiel. Tout objet interdit est confisqué et non récupérable à la sortie.



### DISTRIBUTEURS DE BILLETS

Seuls les paiements Visa par carte et mobile, ainsi que les espèces, sont acceptés sur site.



### INTERDICTION DE FUMER

Il est interdit de fumer et vapoter sur l'ensemble du site.



### TRI DES DÉCHETS

Des poubelles de tri sont à votre disposition au sein du site de compétition.



Retrouvez dans les espaces de restauration une sélection de produits conçue pour tous les goûts et pour profiter d'une alimentation gourmande, plus locale, plus végétale. Cette offre est complétée par une sélection de boissons non alcoolisées.



Rendez-vous dans l'une des boutiques officielles qui se trouvent sur le site et repartez avec un souvenir des Jeux de Paris 2024.



Des points d'eau potable sont à votre disposition gratuitement sur site. Pensez à prendre avec vous une gourde en métal ou en plastique de 75 cl maximum (verre interdit).



Profitez des animations proposées pour rendre votre expérience encore plus festive avec l'initiation sportive organisée par la Fédération Internationale de Badminton avec le soutien de la Fédération Française de Badminton.



### VOLONTAIRES

Tout au long de votre parcours, nos volontaires (Paris 2024 et collectivités) sont là pour vous accueillir et vous informer. On compte sur vous pour les remercier à la hauteur de leur engagement.

### ASSISTANCE MÉDICALE

En cas de besoin, rendez-vous dans l'un de nos postes médicalisés ou sollicitez les personnes portant une chasuble rouge. Des défibrillateurs automatisés externes (DAE) sont présents sur site et disponibles en accès libre.





# LA CHECK-LIST DU SPECTATEUR

JE PRÉPARE MA VENUE

LE JOUR J

UNE FOIS MA SESSION TERMINÉE

## AUCUN SYSTÈME DE CONSIGNE N'EST PRÉVU SUR LE SITE.

Je prends donc le strict minimum pour passer le contrôle de sûreté sans encombre.

Les articles interdits sont collectés et non restitués.

En addition des contrôles de sécurité classiques, un contrôle systématique des liquides est prévu.

## LES OBJETS INTERDITS



Valises,  
sacs > 25 L



Casques de moto  
et vélo



Boissons  
alcoolisées



Armes ou armes  
par destination



Explosifs, substances  
inflammables



Outils



Verre, canettes  
et bouteilles > 75cl



Hampes  
rigides



Parapluies  
non pliables



Substances  
illégalés



Routeurs,  
drones



Moyens de locomotion  
et batteries



Caméscopes, caméras  
professionnelles



Objectifs d'appareil  
photo > 20cm



Animaux



Objets produisant  
un bruit excessif



Pointeurs  
laser



Drapeaux > 1x2m et drapeaux des pays et territoires ne participant pas aux Jeux - drapeaux (actuels et historiques) de pays dont les athlètes sont admis à participer exclusivement en tant qu'athlètes individuels neutres ainsi que tout autre objet susceptible d'être associé à ces pays

## LES OBJETS AUTORISÉS



Cannes d'aide  
à la marche



Gourdes en métal  
ou en plastique  
de 75 cl maximum  
(verre interdit)



Sacs de 25 litres  
maximum et 50H x 30 L  
x 20D (cm) (étiquetage  
obligatoire)



Petits parapluies  
pliables



Poussettes



Supports personnels  
à la mobilité pour les  
personnes en situation  
de handicap



Bouteilles d'oxygène  
portatives à usage  
médical



Chien guide  
et d'assistance



Appareils photo  
avec objectifs  
inférieurs à 20 cm



Nourriture en quantité  
raisonnable et  
nourriture pour bébé



Crèmes solaires sous  
forme de sprays et  
brumisateurs



Batterie externe pour  
téléphone portable



Drapeaux des pays et territoires participant aux Jeux, sans hampe rigide.  
La taille des drapeaux ne doit pas dépasser 1x2 mètres.



**JE TÉLÉCHARGE L'APPLICATION OFFICIELLE PARIS 2024**

L'outil indispensable pour vivre pleinement l'expérience Paris 2024 :

- Les **infos clés** pour préparer ma venue
- Les **alertes en temps réel** sur ma session
- Des **fonctionnalités dédiées** sur site
- et bien plus encore...



Télécharger l'app →



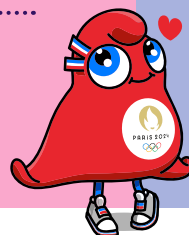
**J'ANTICIPE POUR MES PAIEMENTS SUR SITE AVEC VISA**

Au sein des espaces de restauration et boutiques officielles, Paris 2024 accepte uniquement Visa pour les paiements par carte et par mobile, ainsi que les espèces.

Les spectateurs ne possédant pas de moyens de paiement Visa peuvent se rendre sur un site dans un « Espace Cartes Prépayées Visa » ou télécharger l'application Visa Go pour ajouter de l'argent sur une carte prépayée Visa virtuelle\*.



Pour bénéficier d'une expérience enrichie, je me connecte via mon compte billetterie.



\*Les conditions générales s'appliquent.

**L'ASTUCE POUR LES SPECTATEURS INTERNATIONAUX**

Je reste connecté, je filme, je commente, je partage avec mes amis restés à la maison ! La bonne idée : j'achète ma carte SIM ou eSIM Orange Holiday avant de partir et bénéficie de 10 % de réduction avec Orange.

Acheter ma e-sim →



**Je vérifie que mon téléphone est bien chargé et m'assure d'avoir téléchargé les applications nécessaires :**

- Application « Paris 2024 Tickets »
- Application Officielle Paris 2024
- Application « Transport Public Paris 2024 »



**Je consulte les prévisions météorologiques et m'équipe en conséquence** (chapeau à large bord, crème solaire, lunettes de soleil, petit parapluie pliant, gourde...). Pour plus d'informations concernant les mesures de prévention, rendez-vous **ici**.



**Je privilégie les transports en commun ou les mobilités actives.**

Je m'assure d'avoir un titre de transport valable à l'aller et au retour et je consulte l'état du trafic.

Acheter mon titre →



**Je prévois d'arriver au moins 1h30** avant le début de ma session afin d'accéder au site en toute tranquillité. **Toute sortie du site est définitive.**



**En cas de perte d'un objet,** je me dirige vers le Guichet d'Information ou je me rends sur **cette page dédiée**. La mise en ligne est prévue pour le début des Jeux.



**Je suis témoin ou victime de violences ?**

Je sollicite l'agent de sécurité le plus proche ou une personne portant une chasuble rouge.

Visuel non contractuel



**JE RETROUVE TOUS LES ÉVÉNEMENTS FESTIFS À TRAVERS LA FRANCE SUR LA CARTE DES JEUX, ACCESSIBLE SUR L'APPLICATION OFFICIELLE DE PARIS 2024.**

Carte des Jeux



### LE CLUB FRANCE (PARC DE LA VILLETTE)

Venez vibrer au Club France au rythme des athlètes français, et découvrez de nouveaux sports grâce à la présence des fédérations sportives. Situé dans le Parc des Nations à La Villette, profitez de la présence d'autres maisons de Comités Nationaux Olympiques pour vous immerger dans ce lieu multiculturel et festif.



### LE PARC DES CHAMPIONS (TROCADÉRO)

Pour la première fois dans l'histoire des Jeux, le grand public peut célébrer quasiment chaque jour les médaillés de la veille au cœur d'un site exceptionnel, au pied de la tour Eiffel, sur le Trocadéro. Au programme : défilé des athlètes et diffusion en direct des grandes finales du jour. Gratuit et ouvert à tous, ce site est le lieu incontournable pour vivre les moments forts des Jeux.



### LES CLUBS 2024 (PARTOUT EN FRANCE)

Des sites de célébration, accessibles gratuitement, pour vivre l'émotion des compétitions au cœur de Paris.

### L'OLYMPIADE CULTURELLE (PARTOUT EN FRANCE)

Des événements culturels à proximité des épreuves sportives.

**Je prolonge mon expérience des Jeux Olympiques de Paris 2024.**

Rendez-vous sur [tickets.paris2024.org](https://tickets.paris2024.org) pour consulter en temps réel les billets encore disponibles et continuer à vibrer au rythme des performances des athlètes **olympiques**!

[tickets.paris2024.org](https://tickets.paris2024.org)



**Ça y est, vous avez toutes les informations en main pour être prêts le Jour J! Nous sommes impatients de vous retrouver pour vivre ensemble une expérience inoubliable lors des Jeux de Paris 2024!**

**Vous avez une question ?**

Paris 2024 vous répond via son centre d'aide grand public.

Centre d'aide





# Paris 2024 remercie ses Partenaires pour leur engagement.

## Partenaires Mondiaux



## Partenaires Premium



## Partenaires Officiels



## Supporteurs Officiels

- |                |             |                          |                |            |              |            |                  |              |
|----------------|-------------|--------------------------|----------------|------------|--------------|------------|------------------|--------------|
| ABEO           | Air Liquide | Airweave                 | Aquatique Show | Arena      | CRYSTAL      | Doublet    | Wasserman        |              |
| DXC Technology | Egis        | Enedis                   | ES Global      | Eviden     | Fitness Park | Fnac Darty | Garden Gourmet   |              |
| Gerflor        | Groupe RATP | Highfield                | Hype           | Indigo     | La Poste     | Loxam      | Lyreco           | Miko         |
| Mondo          | MTD         | Myrtha Pools             | OnePlan        | Optic 2000 | Ottobock     | Randstad   | Rapiscan Systems |              |
| Re-uz          | RGS Events  | Saint-Gobain             | Salesforce     | SCC        | SEDIF        | SLX        | SNCF             | Sodexo Live! |
| Technogym      | Terrailon   | Thermo Fisher Scientific | Tourtel Twist  | VINCI      | Viparis      | Westfield  |                  |              |



[www.paris2024.org](http://www.paris2024.org)

 Paris2024  Paris2024  Paris 2024  paris2024  Paris 2024  paris2024officiel